

令和2年10月吉日

各位

株式会社エヌ・ティ・ティ・データ経営研究所

「介護分野におけるマイナンバーカード活用に向けた調査研究」 アンケート調査ご協力をお願い

拝啓 時下益々ご清栄のこととお慶び申し上げます。

このたび、株式会社NTTデータ経営研究所（以降、弊社）では、令和2年度老人保健健康増進等事業「介護分野におけるマイナンバーカード活用に向けた調査研究」（以下、本調査）を受託し、事業の一環として、介護現場における事務作業の実態把握及びデジタル技術の活用の可能性について意見を収集することとなりました。

つきましては、日々業務多忙の折、大変恐縮でございますが、下記のとおりご回答いただきますようお願い申し上げます。

敬具

1. 調査の趣旨

本調査は、介護保険被保険者証等（負担割合証や限度額認定証含む）の認定情報の確認において、デジタル技術を導入した場合、サービス事業者の事務負担の軽減の可能性等について意見を収集し、介護保険制度を効果的かつ効率的な運用に資する事項や運用に向けて整理すべき事項を明らかにすることを目的としています。

つきましては、日々現場で介護業務に従事されている皆さまの忌憚なきご意見を伺えますと幸いです。より多くの方のご意見をお伺いし、本調査の結果として反映したく、職種（事務職やケアマネジャー等）や役職を問わずご回答いただけますと幸いです。

ご多忙とは存じますが、本調査へのご理解とご協力をお願い申し上げます。

2. 回答期日

令和2年10月23日（金） 24:00 WEB 回答完了

3. 回答方法

回答に当たっては、WEB ページ画面にアクセスしてご回答ください。
＜回答用 WEB ページ＞ ※回答時間は5分程度でございます。
（スマートフォンからもご回答いただけます）

QR コード



URL : <https://questant.jp/q/1S50CHZ9>

※本調査における WEB アンケート画面には一時保存機能がありません。一度入力を中断して、再度回答を開始する際は、最初の設問から再度回答を入力いただくこととなります。

5. 情報の取り扱いについて

本アンケートにより頂戴いたしました一切の情報は、弊社が厳重に管理を行い、本調査の統計データとしてのみ使用し、団体名や個人名が特定できるような公表は行いません。また、利用目的を超えて使用いたしません。

この調査は任意のご協力をお願いするものであって、協力いただかなくても、貴団体が不利益を蒙ることはありません。

6. 参考

情報のデジタル化（イメージ）

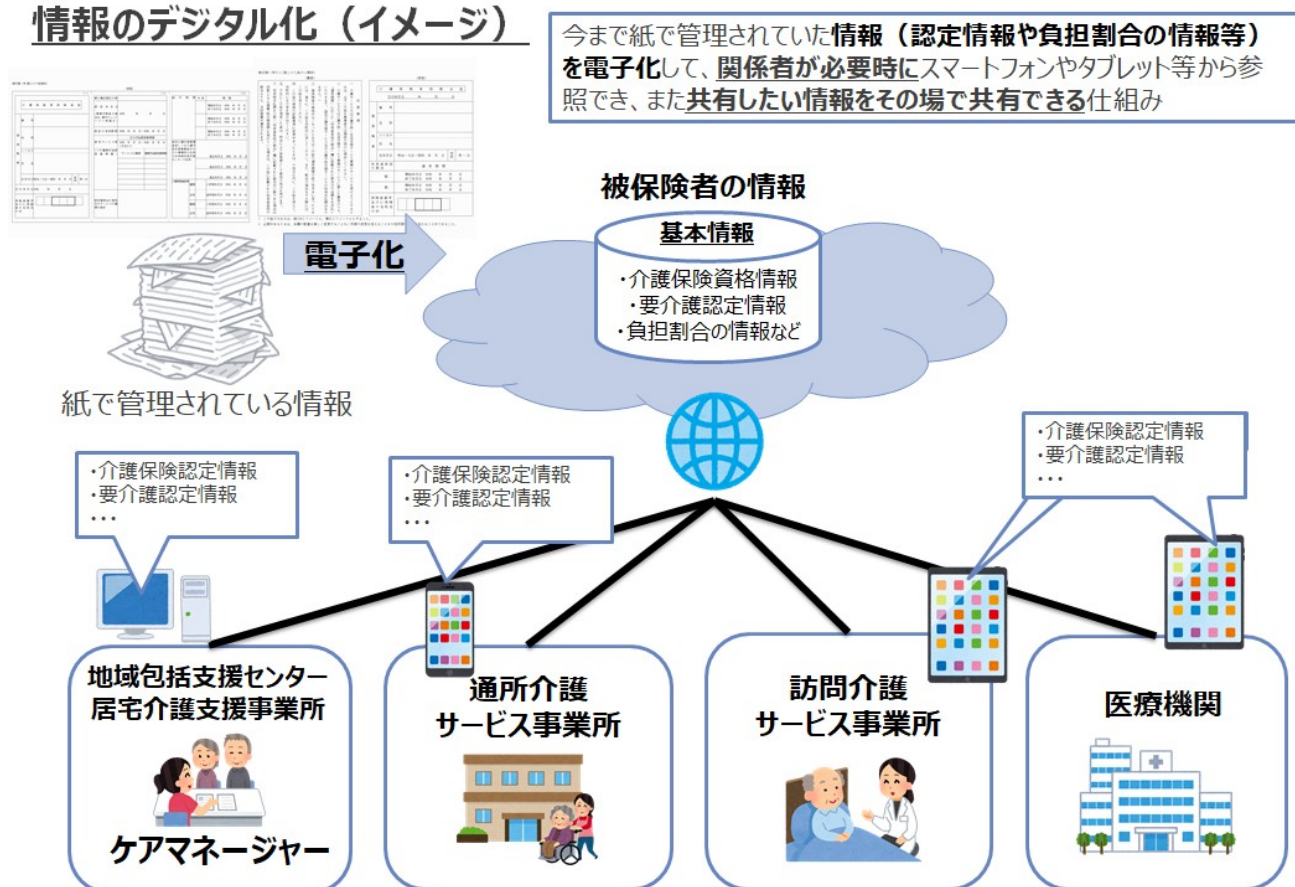


図 デジタル技術を導入した時のイメージ

以上

【本件に関する問い合わせ先 N】

株式会社 NTT データ経営研究所

ライフ・バリュー・クリエイションユニット

担当：森

〒102-0093 東京都千代田区平河町 2-7-9 JA 共済ビル 9 階

TEL : 03-5213-4091 (平日 10:00~17:00)

FAX : 03-3221-7022

E-Mail : medicalcard-support@nttdata-strategy.com